

Jak wdrażyć workflow z SharePoint 2010?

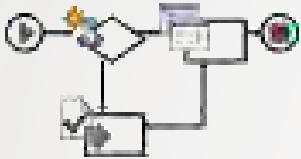
webinarium, 2010-09-15

Prelegenci:

Patryk Martuszewski, Zbigniew Osiński



O czym dzisiaj



Jak udokumentować proces biznesowy, aby można go było potem zautomatyzować?



Jak zorganizować projekt, podzielić pracę i uniknąć najczęściej występujących ryzyk?



Jakie możliwości daje SharePoint 2010 - kiedy workflow można "wyklikać", a kiedy potrzebne jest kodowanie?

Patryk Martuszewski

- Starszy Analityk Systemów
- Projektował wiele rozwiązań bazujących na SharePoint, m.in. dla: BZ WBK, Mars Polska, Grupa Pracuj, Suedzucker, O2 Services, Euromedic
- Specjalizuje się w rozwiązaniach wspierających workflow i zarządzanie informacją w projektach



Zbigniew Osiński

- Dyrektor Działu Analiz i Doradztwa
- Odpowiedzialny za usługi doradcze Contium oraz proces projektowania rozwiązań IT
- Doradca w zakresie rozwiązań wspierających komunikację i zarządzanie wiedzą

Grupa Contium – główne fakty

- Grupa Contium



- agencja interaktywna full service



- doradztwo i rozwiązania informatyczne



- outsourcing IT i centrum danych



- kreacja i produkcja foto/video

- **14** rok na rynku

- ponad **90** doświadczonych pracowników

- projekty w całej Polsce i za granicą



Oferta Contium

Rozwiązania wspierające pracę z informacją (Information Worker Solutions)

- Portale intranetowe
- Obieg pracy i dokumentów
- Praca grupowa, zarządzanie wiedzą
- Zarządzanie informacją w projektach (PMIS)



Rozwiązania dla nowoczesnej wielokanałowej sprzedaży detalicznej i dystrybucji (Multichannel Commerce)

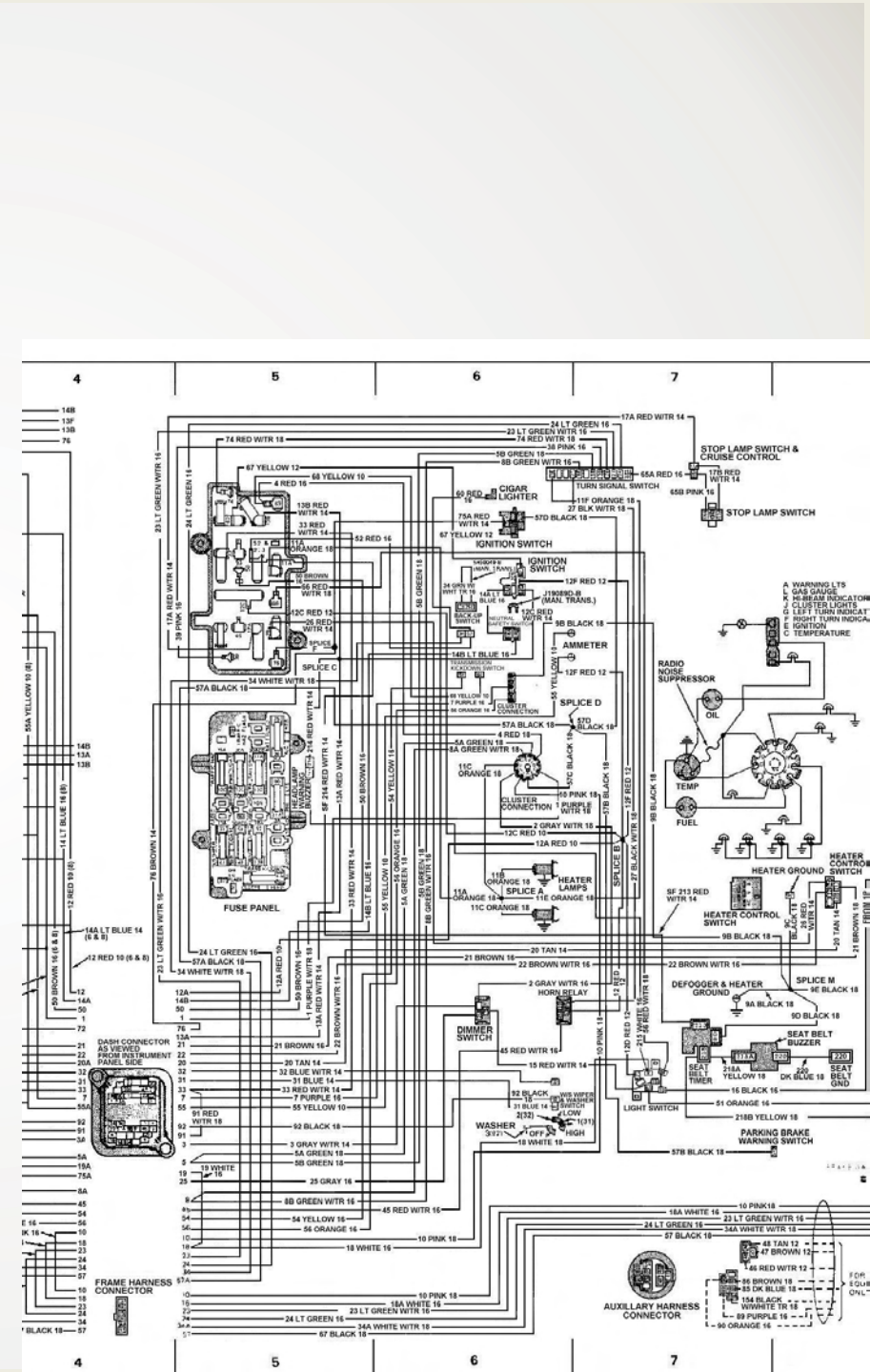
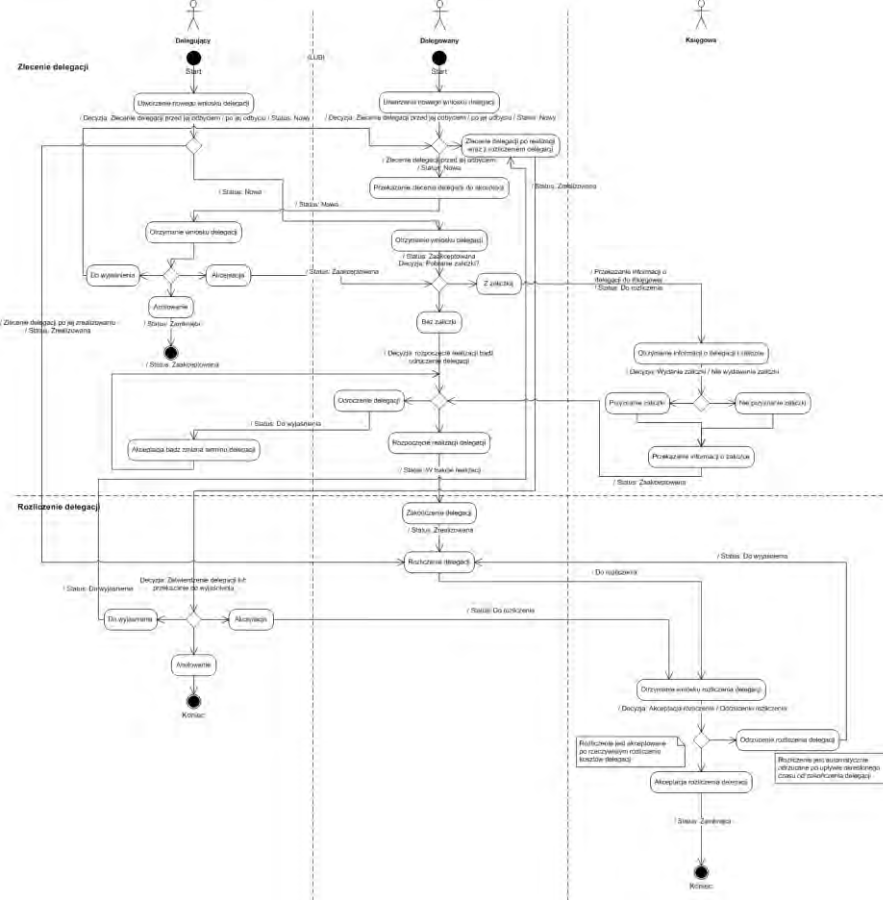
- portale e-commerce B2B i B2C
- kioski internetowe, m-commerce



Procesy biznesowe

Jak dokumentować?





Dokumentowanie krok po kroku

- Wybór notacji
- Wybór narzędzia
- Analiza i modelowanie procesu



Word 2010, Visio 2010

Demo



Najlepsze praktyki

- Starajmy się używać którejs z powszechnie znanych notacji zamiast wymyślać własną.
- Dobierajmy notację do własnych możliwości i potrzeb (KISS — Keep It Simple, Stupid).
- Starajmy się jak najwięcej rysować. Rysunki wzbudzają ciekawość!
- Dekomponujmy złożone procesy – łatwiej analizować rysunki, które mieszczą się na jednej stronie (A4).
- Opisujmy istotne reguły i ograniczenia, zamiast sposobu wykonywania czynności.

Automatyzacja procesów

Organizacja projektu



Etapy projektu i role

Analiza potrzeb i opis procesów

- Użytkownicy biznesowi (pracownicy IW)
- Analitycy biznesowi, Specjaliści IT
- Word, Visio 2010

Projektowanie rozwiązania i prototypowanie

- Analitycy / Architekci / Developerzy
- Specjaliści IT
- Word, Visio, SharePoint Designer 2010 [SPD]

Wdrożenie rozwiązania

- Developerzy
- Wdrożeniowcy / Specjaliści IT / Szkoleniowcy
- Word, Visio, PowerPoint, SPD, Visual Studio 2010

Automatyzowanie procesów
z SharePoint Server 2010, SharePoint Designer 2010

Demo

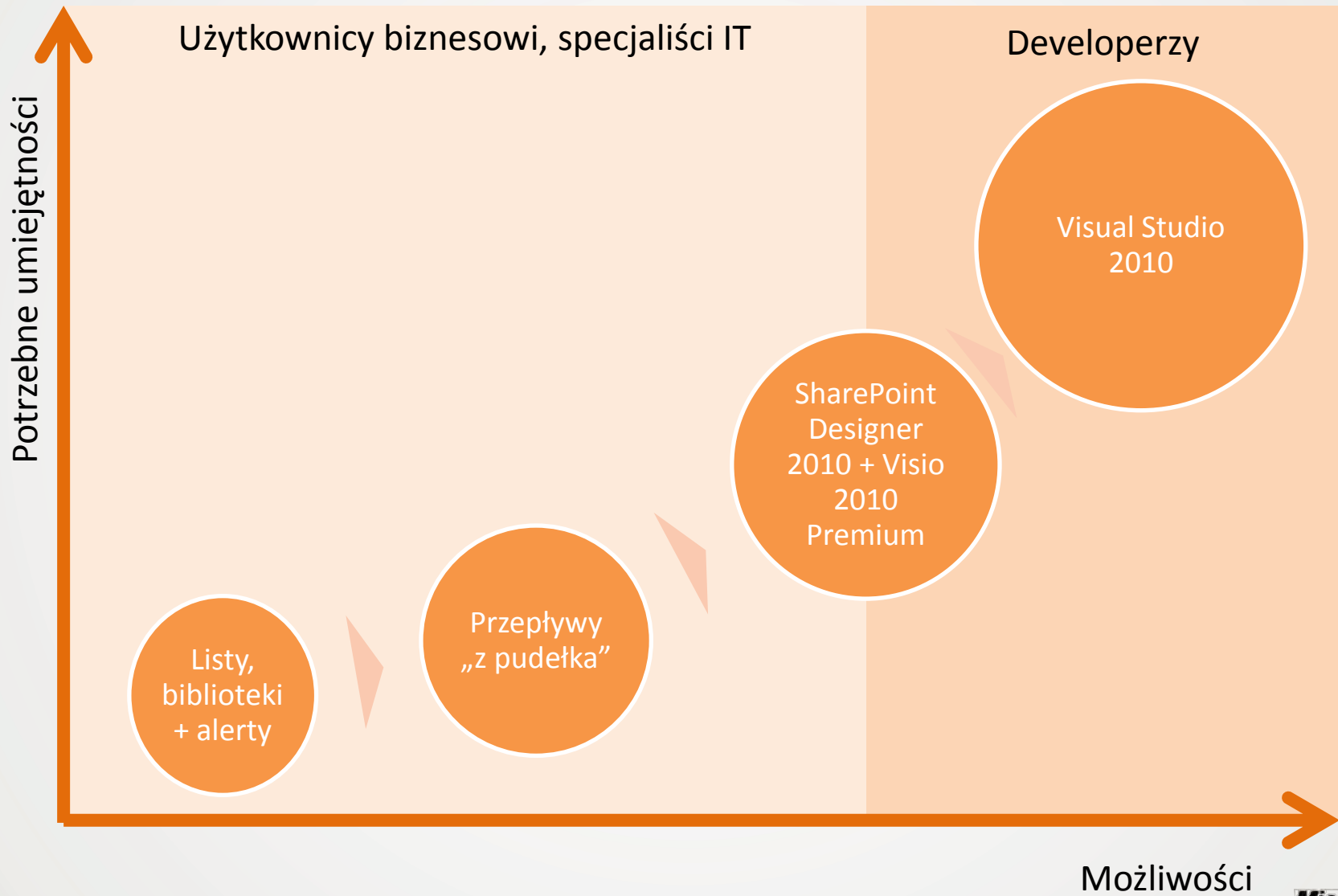


Ryzyka

- Nowa platforma, stare przyzwyczajenia
 - Inaczej wyglądający interfejs użytkownika
 - Zadania vs. dokumenty
- Edycja oprogramowania
 - SharePoint Foundation vs. Server



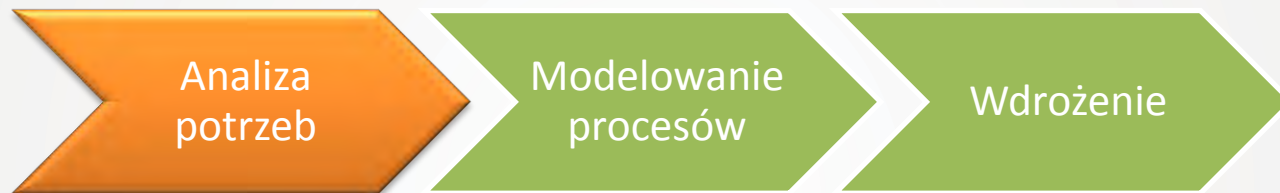
Narzędzia dostosowane do potrzeb



Podsumowanie



W czym możemy Państwu pomóc?



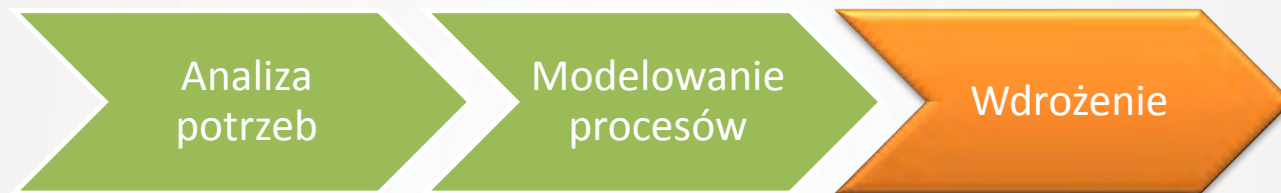
- Warsztaty — sposób dokumentowania wymagań i organizacja projektu
- Demonstracja technologii i podobnych rozwiązań
- Przeprowadzenie prezentacji podobnej do tej z webinarium (np. dla sponsorów, decydentów, itp.)

W czym możemy Państwu pomóc?



- Pomoc w wyborze notacji i narzędzi
- Szkolenia z notacji i narzędzi
- Zorganizowanie repozytorium procesów i modeli
- Modelowanie procesów

W czym możemy Państwu pomóc?



- Zweryfikowanie dokumentacji procesów i modeli
- Wykonanie proof-of-concept
- Doradztwo w optymalnym doborze sposobu implementacji (SharePoint Out Of the Box vs. Designer vs. VisualStudio)
- Zaprojektowanie rozwiązania (projekt funkcjonalny i techniczny)
- Prace programistyczne, wdrożeniowe
- Szkolenia dla użytkowników biznesowych zorientowanych technicznie oraz wdrożeniowców zw. z budową workflow w SharePoint

Proof of concept – oferta specjalna

- **Sprawdź czy SharePoint jest właściwym rozwiązaniem**
- Pilotażowe wdrożenie jednego procesu, np. zarządzania dokumentacją na SharePoint Server 2010
- 9 dni pracy specjalistów Contium
- 4000 zł - 1/3 ceny
- 3 pierwsze firmy o liczbie PC > 250
- Zgłoszenie: biuro@contium.pl



Dziękujemy za uwagę. Pytania?

- Prosimy TERAZ o zadawanie pytań prelegentom z wykorzystaniem funkcji Q&A programu Live Meeting
- Link do prezentacji zostanie Państwu przesłany na adres e-mail użyty przy rejestracji
- Jeżeli ktoś z Państwa nie wypełniał formularza rejestracyjnego, prosimy o kontakt z Contium w celu otrzymania materiałów



Patryk Martuszewski

patryk.martuszewski@contium.pl



Zbigniew Osiński

zbigniew.osinski@contium.pl



Microsoft
GOLD CERTIFIED
Partner

Business Productivity Solutions
Portals and Collaboration
Content Management
Search



■ Informacja nabiera wartości

